



Carte de susceptibilité au détachement des coulées rapides en debris (débris flow) dans la commune de Grand Goâve

Évaluation technique des menaces naturelles des communes de Jacmel, Petit Goâve, Grand Goâve (Haïti)

Utilisation des systèmes d'information géographique SIG dans la gestion des risques naturels

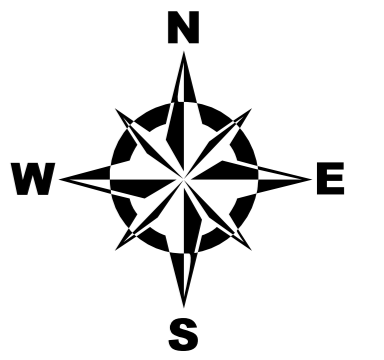
Étude effectuée par Welthungerhilfe dans le programme DIPECHO



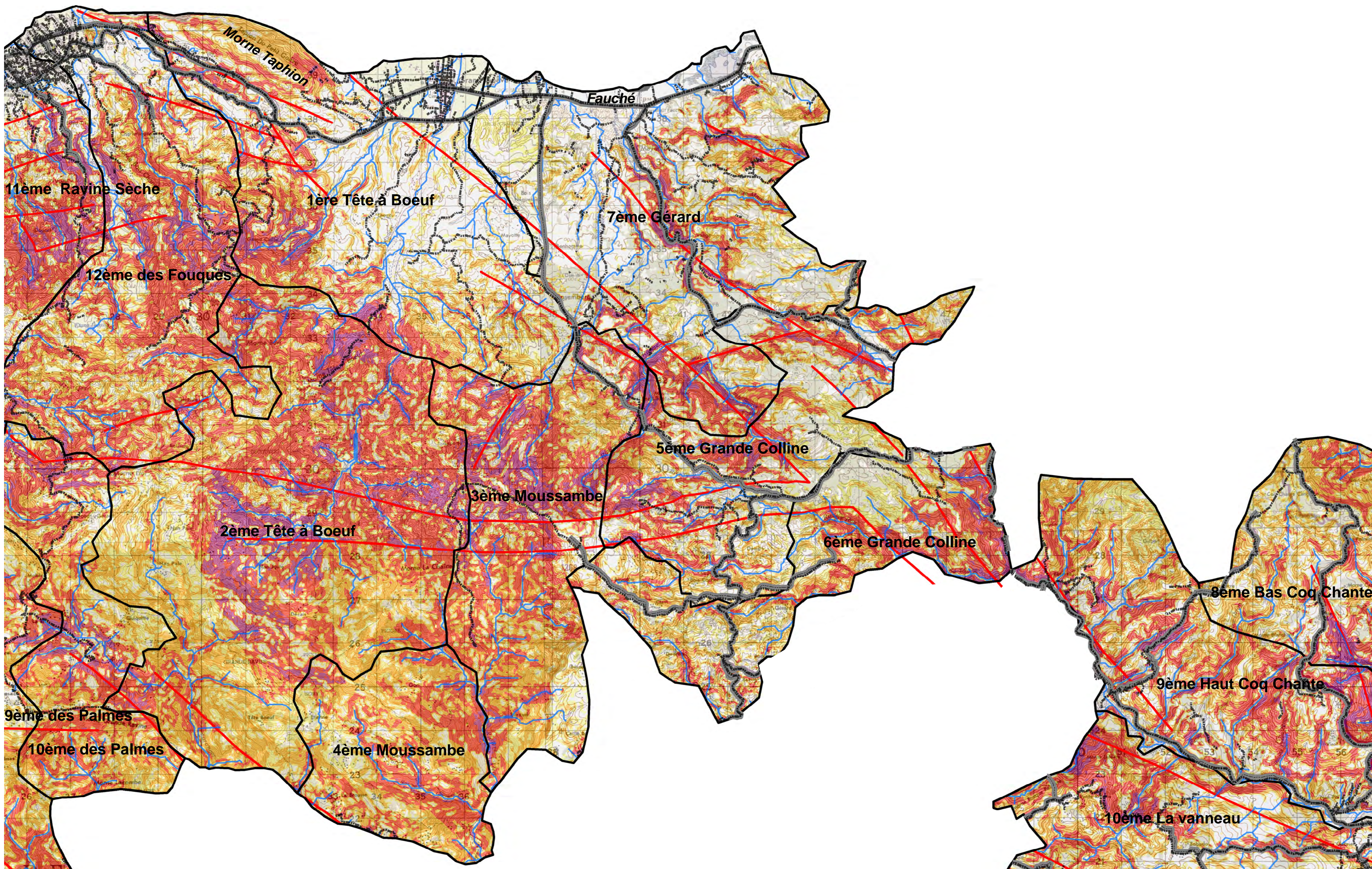
Auteur:

dr. Géol. Azzurra Lentini cons, Welthungerhilfe

Position zone d'étude



Mai 2012



- Routes Locales
 - Routes Nationales
 - Limites administratives
 - Rivières
 - Failles
- Classes de susceptibilité**
- Nul
 - Faible
 - Moyen
 - Forte
 - Très forte



La base est la carte topographique d'Haïti des années soixante à l'échelle de 1:250.000

Système de référence: 18 UTM - WGS84

1 centimeter = 50.000 centimeters

